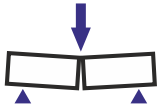


## Kompetenz aus einer Hand



Baustoffprüfungen  
und Versuchsreihen



Ingenieur- und  
Sachverständigenbüro



Bauphysikalische Messungen  
und Analysen



Facility-Management Consulting

## Institut für Bautechnik und Fußbodenkonstruktionen GASSER Öffentlich bestellte und vereidigte Bausachverständige (Bürogemeinschaft)

■ Ursachenermittlung ■ Prüfgutentnahme ■ Baustoffprüfung ■ Gutachten

- Fußbodensysteme und -konstruktionen  
*Parkett, Holzpflaster, Fliesen, Platten, Naturstein, Betonwerkstein, PVC, Textile Beläge, Linoleum, Laminat, CV, Gummi, Industriefußböden, Beschichtungen, Doppel- und Hohlraumböden, Bauwerksabdichtung u.a.*

- Beton- und Estrichtechnologie

- Bauphysik und Gebäudeenergie  
*Wärme-, Feuchte-, Brand- und Schallschutz*

- Innenraumhygiene  
*Schadstoffe, Schimmelpilz, Fogging*

### Postadresse:

Taubenberg 103  
65510 Idstein

### Telefon:

+49 (0) 61 26 / 31 39

### Telefax:

+49 (0) 61 26 / 56 19 5

### Vanity:

+49 (0) 700 / BAULABOR

### E-Mail:

ePost@Baulabor.de

### Internet:

www.Baulabor.de

## Dienstleistungsportfolio

### ■ Gutachten

- Gerichtsgutachten
- Privatgutachten
- Schiedsgutachten

### ■ Baustoff- und Laborprüfungen

- Eignungsprüfungen
- Güteprüfungen
- Bestätigungsprüfungen
- Schleifverschleißprüfungen
- Druckprüfungen
- Biegezugprüfungen
- Scherfestigkeitsprüfungen
- Konformitätsprüfungen
- Identitätsprüfungen
- Bestimmung der Feuchte in Materialien und Baustoffen
- Mikroskopfotografie
- Schichtdickenbestimmung

### ■ Baustellen Vor-Ort-Prüfungen

- Probenentnahmen
- Kernbohrungen
- Feuchtemessungen
- Thermografieaufnahmen
- Schallmessungen
- Ebenheitsmessungen
- Prüfen der Winkeltoleranz
- Haft- und Gleitreibungsprüfungen
- Druck-Differenzprüfungen (Blower-Door)
- Messung der elektrischen Ableitfähigkeit
- Realbelastungsprüfungen
- Langzeit-Raumklima-Aufzeichnungen
- Endoskopie

### ■ Fachliche Bildung

Fachseminare und Schulungen

### ■ Planungsunterstützung / Beratung

- Fachplanung
- Fachbauleitung
- Technische Beratung
- Sanierungskonzepte
- Bauphysikalische Berechnungen

### ■ Facility-Management (bautechnisch)

- Instandhaltungsstrategien
- FM unterstützende Planung

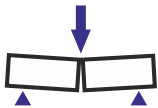
### ■ Arbeitsschutz auf Baustellen

Sicherheits- und Gesundheits-schutzkoordination (SiGeKo)



bundesweit • europaweit • weltweit

www.Baulabor.de



Baustoffprüfungen  
und Versuchsreihen



Ingenieur- und  
Sachverständigenbüro



Bauphysikalische Messungen  
und Analysen



Facility-Management Consulting

## Institut für Bautechnik und Fußbodenkonstruktionen GASSER Öffentlich bestellte und vereidigte Bausachverständige (Bürogemeinschaft)

bundesweit • europaweit • weltweit [www.Baulabor.de](http://www.Baulabor.de)

### Fachbereich Beton, Estrich- und Fußbodentechnik



Korrosionsschäden am Tragwerk  
aufgrund von Wasserbelastung

Schäden an

#### Beton-, Estrich- und Fußbodenkonstruktionen

können vielschichtige, oftmals  
auch komplexe Ursachen  
haben.

Eine reine Beurteilung der  
Schäden anhand von Normen-  
werken und Merkblättern von  
Interessenverbänden führt  
regelmäßig nur zu scheinbar  
richtigen Ergebnissen, die in  
der Gesamtbetrachtung auch  
falsch sein können.

Der Auftragnehmer schuldet  
seinem Auftraggeber eine  
**erfolgsbasierte** Werkleis-  
tung. Diese muss in der  
Regel unter Beachtung der  
**anerkannten Regeln der  
Technik** erbracht werden.

Die anerkannten Regeln der  
Technik sind jedoch nicht in  
einem Buch niedergeschrie-  
ben, und auch in den Ausfüh-  
rungen von Fachverbänden  
finden sich widersprüchliche,  
teils diametrale Darstellungen.

Bei der **Ursachenermittlung**  
kommt es aus unserer Sicht  
auf das Gesamtpaket an:

Alle zuvor genannten Aspekte  
werden dargestellt und  
anhand von langjährigen  
persönlichen Erfahrungen aus  
der Praxis fachtechnisch  
bewertet.



Fehlerhafte Abdichtung  
unter Außenbelägen



Totalschaden am  
Holzpflaster



Hohlstellen am  
Parkettfußboden



Problemfeld „Schwimmbad-, Sauna-  
und Industrieküchenbau“



Fehlende Verbundhaftung  
bei Fliesen- und Platten

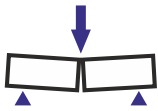


Planungs- und Ausführungsfehler  
Abdichtungsdetail



Belagsablösung aufgrund  
von „Klebstoffverseifung“

# Kompetenz aus einer Hand



Baustoffprüfungen  
und Versuchsreihen



Ingenieur- und  
Sachverständigenbüro



Bauphysikalische Messungen  
und Analysen



Facility-Management Consulting

In diesen Ländern wurden bereits Aufträge bearbeitet

**Deutschland** **Spanien** **Vietnam** **Dänemark** **Niederlande**  
**Frankreich** **Luxemburg** **Österreich** **Schweiz** **Norwegen** **Belgien**  
**IBF international** **Nigeria** **Polen**

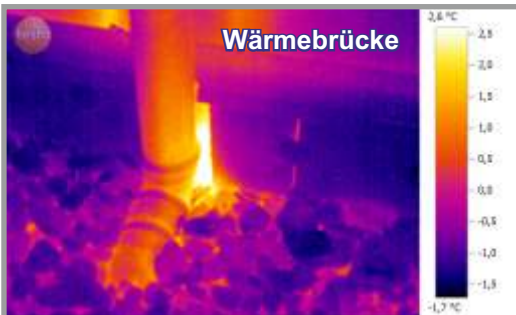
## Fachbereich Allgemeine Bautechnik und Bauphysik



Die **Bauphysik** umfasst...

- den **Wärmeschutz**
- den **Feuchteschutz**
- den **Schallschutz** und
- den **Brandschutz**.

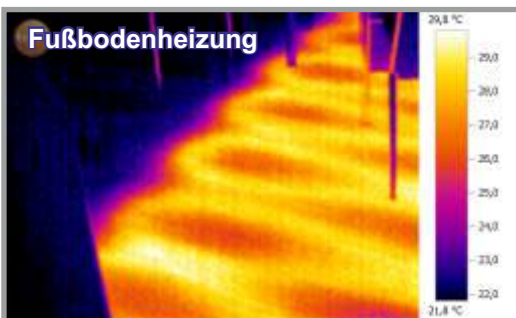
In diesen Fachgebieten führen wir Berechnungen, Messungen und Analysen durch.



Zur Anwendung gelangen verschiedene Prüf- und Messverfahren, wovon einige **zerstörungsfrei** durchgeführt werden können.

Mit dem **Blower-Door** Test (Druckdifferenzverfahren) kann beispielsweise die Luftwechselrate und damit die Luftdichtigkeit eines Gebäudes ermittelt werden. Unter Zuhilfenahme einer Thermografie/ IR-Kamera können mögliche Leckagen lokalisiert werden.

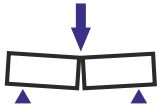
Mit Hilfe der **Thermografie** können darüber hinaus Wärmebrücken visualisiert oder Leitungen (bspw. die Rohre einer Fußbodenheizung) detektiert werden.



Dem **Schimmel** auf der Spur!

Die Thermografie kann auch bei der Ursachenermittlung von Schimmelpilzbefall eingesetzt werden. Der Befund wird anhand von Material- und Raumluftproben erstellt.





Baustoffprüfungen  
und Versuchsreihen



Ingenieur- und  
Sachverständigenbüro



Bauphysikalische Messungen  
und Analysen



Facility-Management Consulting

## Institut für Bautechnik und Fußbodenkonstruktionen GASSER Öffentlich bestellte und vereidigte Bausachverständige (Bürogemeinschaft)

Erforderliche Probenentnahmen und Untersuchungen können von den Sachverständigen selbst vorgenommen werden.

**Externe Dienstleister sind in der Regel nicht erforderlich!**

■ **Kurzfristige Terminierung**

■ **Zeitnahe Gutachtenerstattung**

■ **Kosteneffizienz**

me. **Gerhard GASSER**



Dipl.-Ing. **Norman GASSER** M.Sc.



Über 45 Jahre Berufs-  
und Praxiserfahrung.  
Seit 1982 als Sachverständiger  
öffentlich bestellt und vereidigt.



Über 15 Jahre Berufs-  
und Praxiserfahrung.  
Seit 2009 als Sachverständiger  
öffentlich bestellt und vereidigt.

- Maurer- und Betonbauer
- Fliesen-, Platten- und Mosaiklegermeister
- Estrichlegermeister
- Parkettlegermeister
- Staatl. geprüfter Bodenleger
- Betontechnologe (E-Schein, SIVV-Schein)

- Sachverständiger für Beton- und Estrich-  
technologie, alle Arten von Fußboden-  
konstruktionen und Abdichtungstechnik

- Von der HWK Wiesbaden als **Sachverständiger  
öffentlich bestellt und vereidigt** für das Fliesen-,  
Platten- und Mosaiklegerhandwerk (darin enthalten  
Naturstein- und Betonwerksteinverlegearbeiten),  
das Estrichlegerhandwerk (darin enthalten Indu-  
striefußböden), das Parkettlegerhandwerk, das  
Bodenlegergewerbe und Abdichtungstechnik

- Diplom-Ingenieur (Hochbau)
- Master of Science (Technisches Management)
- Estrichlegermeister
- Betriebswirt HWK

- Zertifizierter Gebäudeenergieberater (BAFA) für  
Wohn- und Nichtwohngebäude

- Sicherheits- und Gesundheitsschutzkoordinator  
(SiGeKo) nach §3 BauStellV und RAB 30 sowie  
Asbestsachkunde gem. TRGS 519

- Sachverständiger für Schäden an Gebäuden,  
Bauphysik und Fußbodenkonstruktionen

- Von der HWK Wiesbaden als **Sachverständiger  
öffentlich bestellt und vereidigt** für das Maurer-  
und Betonbauerhandwerk, das Fliesen-, Platten-  
und Mosaiklegerhandwerk, das Parkett-  
legerhandwerk, das Estrichlegerhandwerk, das  
Bodenleger- sowie Holz- und Bautenschutz-  
gewerbe